

V-2.5S

SKO 24/L –13.4 FP 60 Cool

Maße und Gewichte:

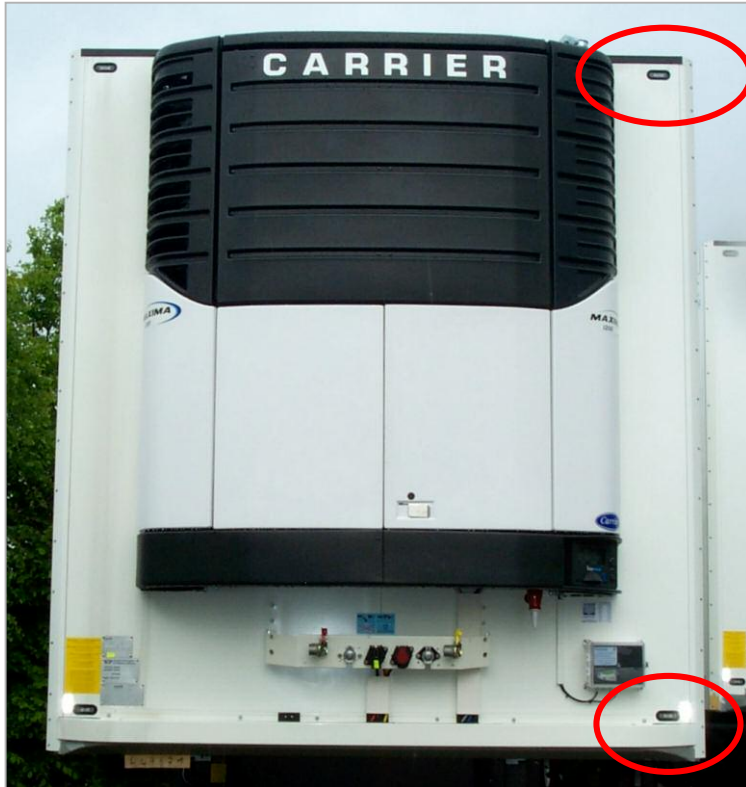
Aufbaulänge	i.L. ca. 13410 mm	Gesamtgew. (zul./ techn.)	35000/39000 kg
Aufbaubreite	i.L. ca. 2460 mm	Nutzlast (zul./ techn.)	27039/31039 kg
Aufbauhöhe	i.L. ca. 2650 mm	Aggregatlast (zul./ techn.)	24000/27000 kg
Nutzbare Aufbaulänge	ca. 13315 mm	Sattellast (zul./ techn.)	11000/12000 kg
Nutzbare Aufbauhöhe	ca. 2650 mm	Grundgewicht	7060 kg
Gesamthöhe unbeladen	ca. 4008 mm	Sa.-Kupplungshöhe unbel.	ca. 1139 mm
Gesamthöhe vorne unbel.	ca. 4008 mm	Sa.-Kupplungshöhe bel.	ca. 1114 mm
Gesamthöhe hinten unbel.	ca. 4008 mm	Bezugslänge außen	ca. 13550 mm
Ladehöhe hinten unbel.	ca. 1273 mm	Aufbaubreite	ü.A. ca. 2600 mm
		Fahrhöhe	410 mm
		Radstand	7600 mm
		Rückwandtürhöhe	i.L. ca. 2640 mm
		Rückwandtürbreite	i.L. ca. 2460 mm
		Reifengröße	385/65R22.5

- >> Flüssigkeitsdicht verschweißte Bodenwanne
- >> Verzinkt-gebolztes Kurzchassis
- >> Nietfreie Klebeverbindungen
- >> gute Isolierung durch Ferroplast
- >> Europaweites Servicenetz

- >> Reparaturfreundlich
- >> 10 Jahre Garantie gegen Durchrostung
- >> keine Beschädigung der Ware
- >> weniger Kondenswasserbildung
- >> gute Kundenbetreuung



Stirnwand



Integrierte Umrissleuchten



- höhenverstellbarer Licht- und Bremsanschluß

- niedriger, gerundeter Bug
- Umrissleuchten quer angeordnet
- Alu-Verbindungsprofile

Rückwand



Türscharnier mit Zollverschuß

- eingelassene Umrissleuchten
- Gummiregenleiste



Edelstahl-Verriegelung



- Rammleiste quer auf Koprahmen
- 2 Ramppuffer am Lampenblech
- Lampenblech, weiß pulverbeschichtet
- Unterfahrschutz, weiß pulverbeschichtet



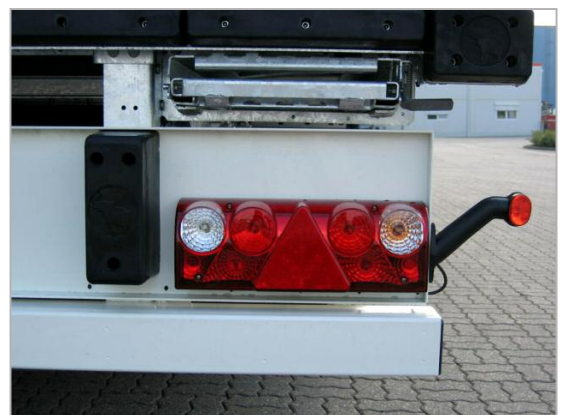


• Dichtung der RWT

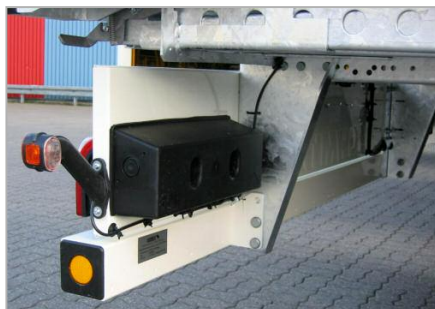


• Anschlagleiste mit integrierter Zolleiste

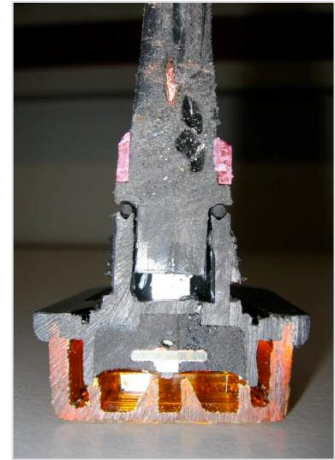
• Rückleuchte, Aspöck



• Lichanlage, Aspöck



- Seitliche Schutzvorrichtg schwarz pulverbesch.
- Seitliche Markierungsleuchte, geschlossenes Gehäuse



- Druckluftbedieneinheit



- Schalter für Innenbeleuchtung



- verzinkte Aufstiegsleiter mit großer Trittfläche

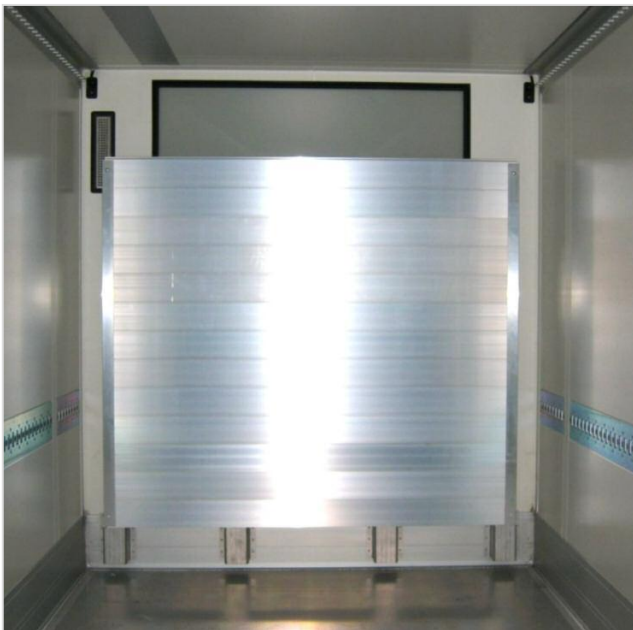




• eingelassene Deckenleuchte



- Flüssigkeitsdicht verschweißte Bodenwanne
- Bodenblech aus geräuscharmem Gerstenkornblech
- Scheuerleiste mit Seitenwand verklebt



Option: Zirkulationswand mit Palettenanschlag



Option: Hutprofile

SKO 24/L –13.4 FP 60 Cool

