

# AG GE ND A

GL Generell

IACS/Rules/Conventions

Neubau

Beschichtung/Korrosion

Containerschiffe

Condition Assessment Program (CAP)

Bulker

Besichtigungen

## *Schäden/Reparaturen*

Emergency Response

# *Schäden*

- Vor Reparatur Schadensursache feststellen
- Schadensursache entscheidet über Reparatur-Umfang/-Maßnahmen

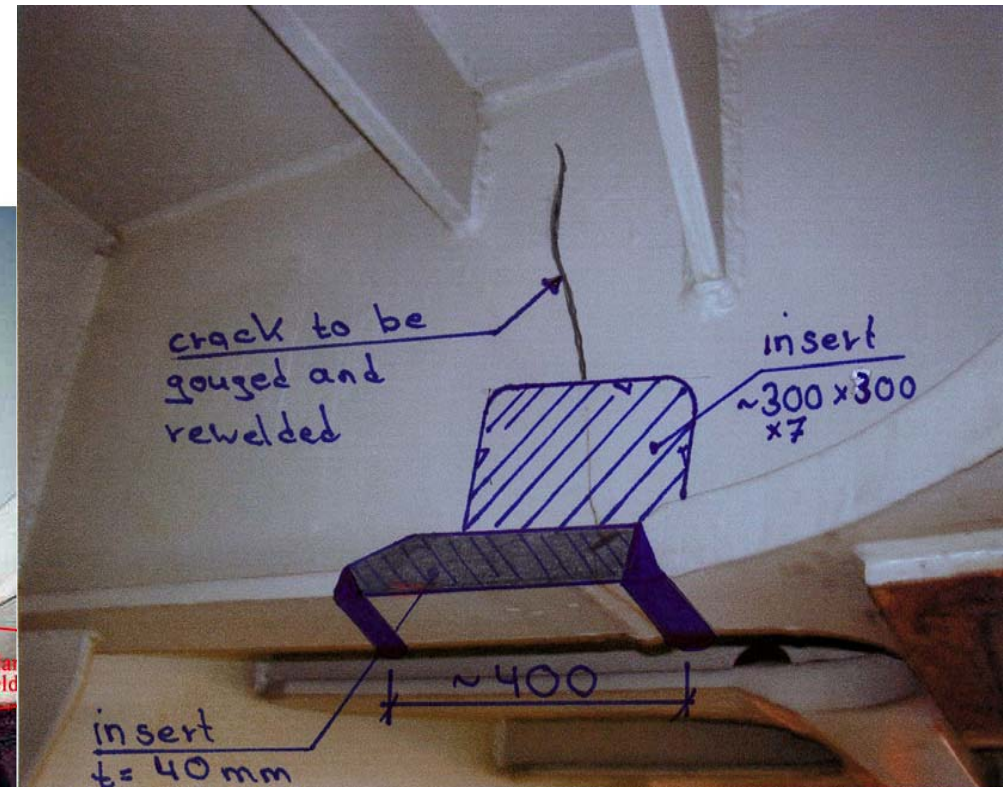
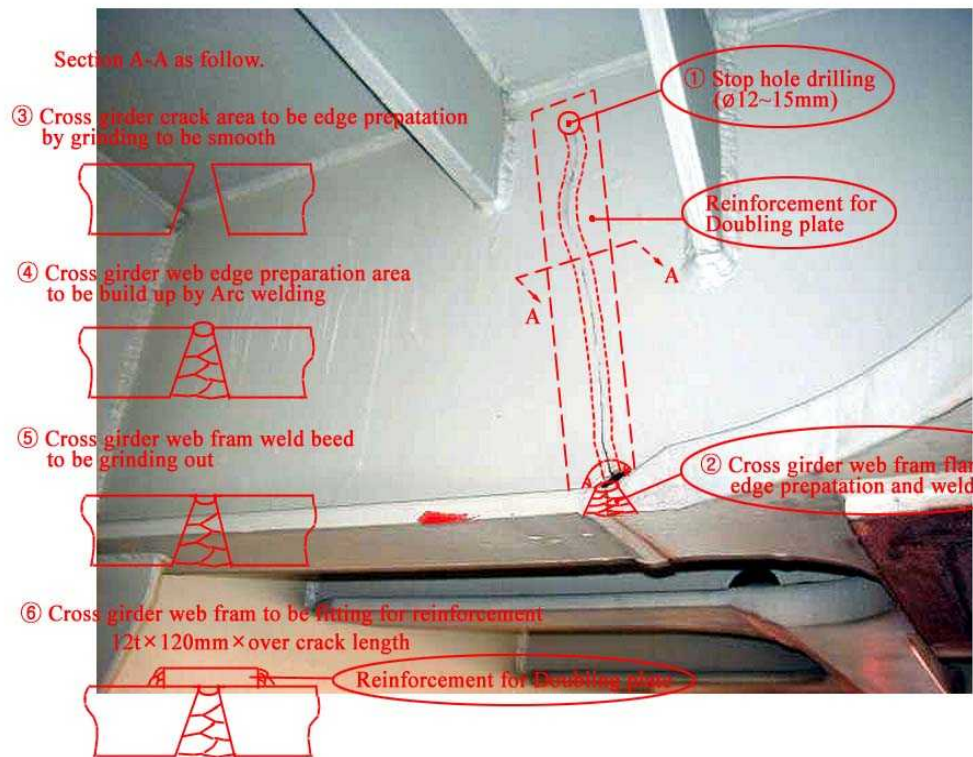
# *Besichtigungen*

- Schäden
  - Reparaturvorschläge
  - Reparaturbesichtigungen



# Schadensanalyse/Reparaturmaßnahme

## Repair of method for Hatch cover cross girder damage



# *Schäden*



- Reparatur durch Dopplungen sind nicht erlaubt !
- "Heftpflaster" helfen nicht

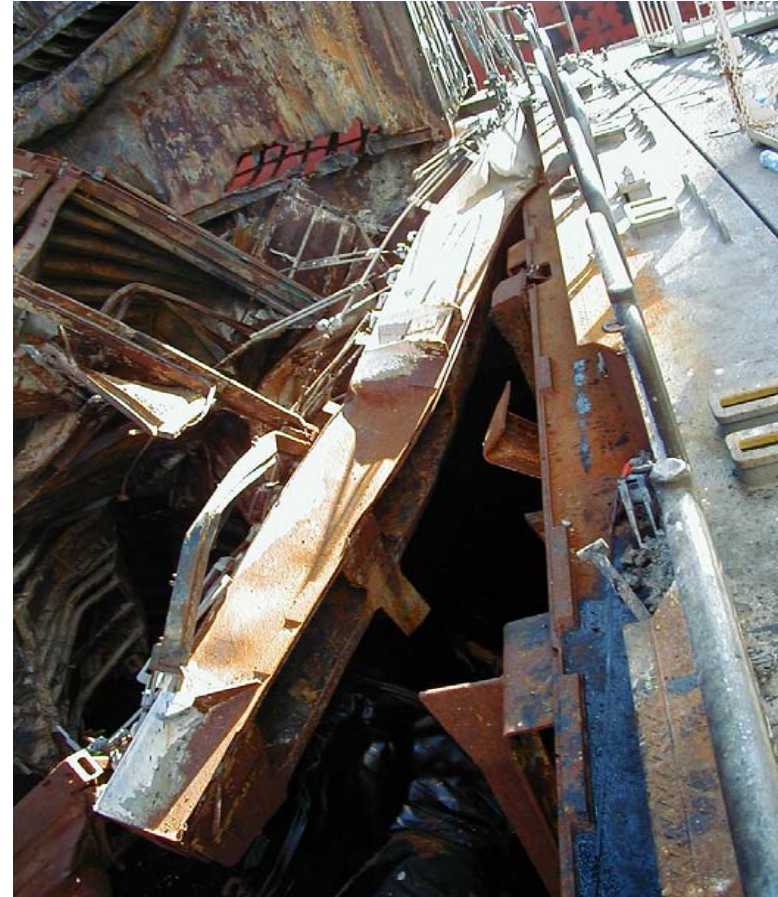
# *Schäden durch Ladung*



# *Schäden durch Ladung*



# *Schadensbesichtigungen*

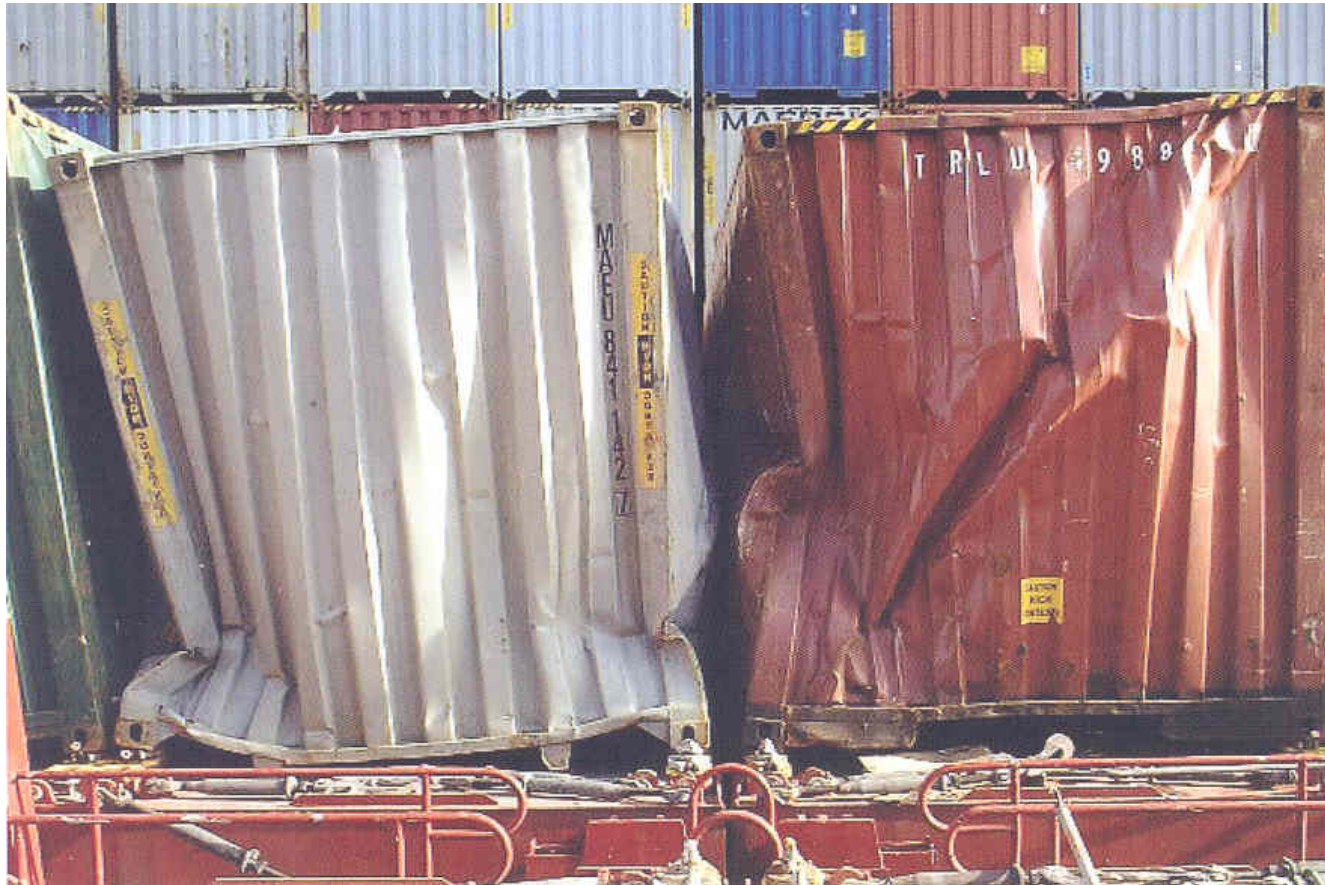




# *Container Lashing*



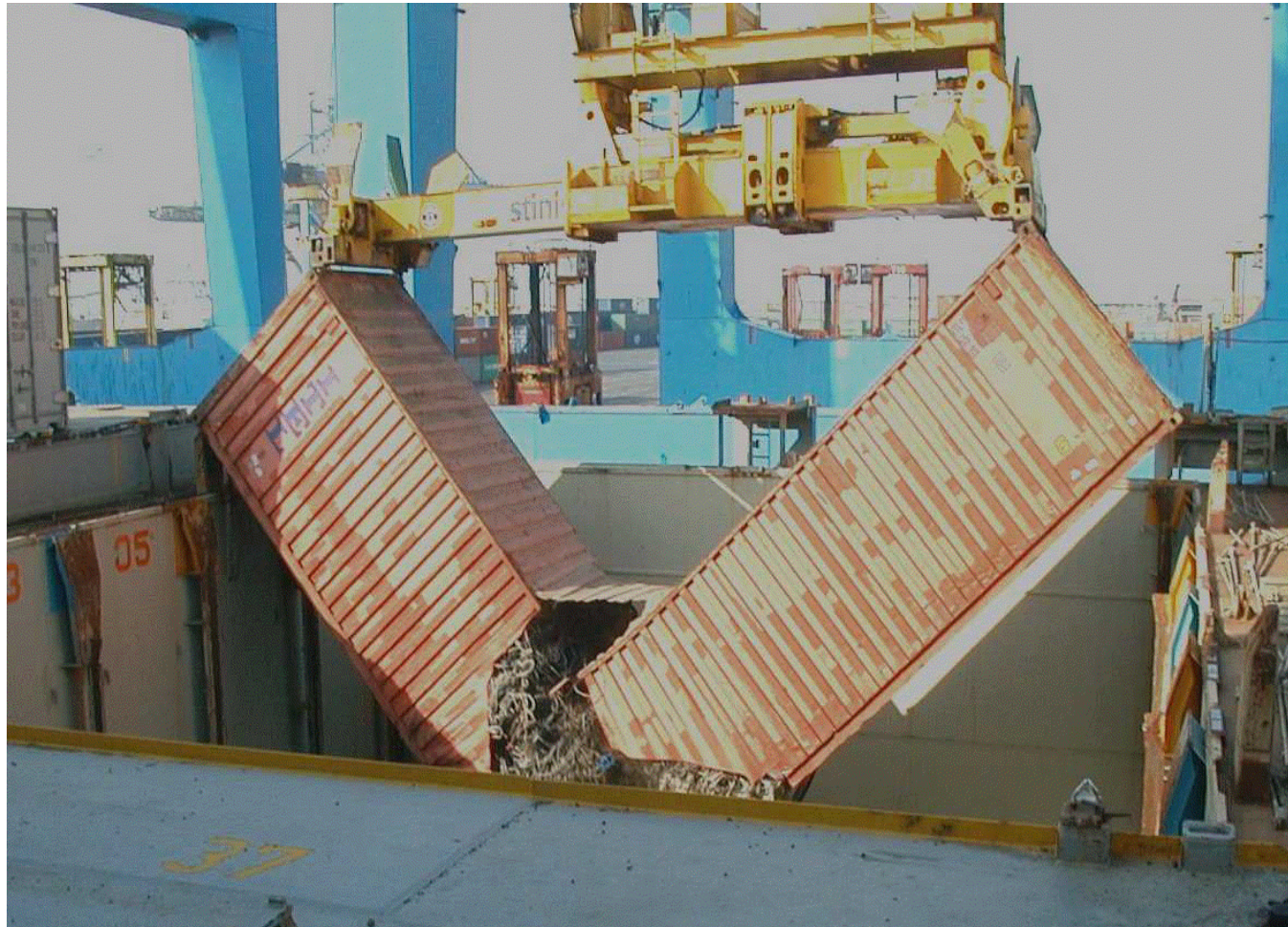
# *Überlastete Containertürme*



# Überladung



# *Überladung*



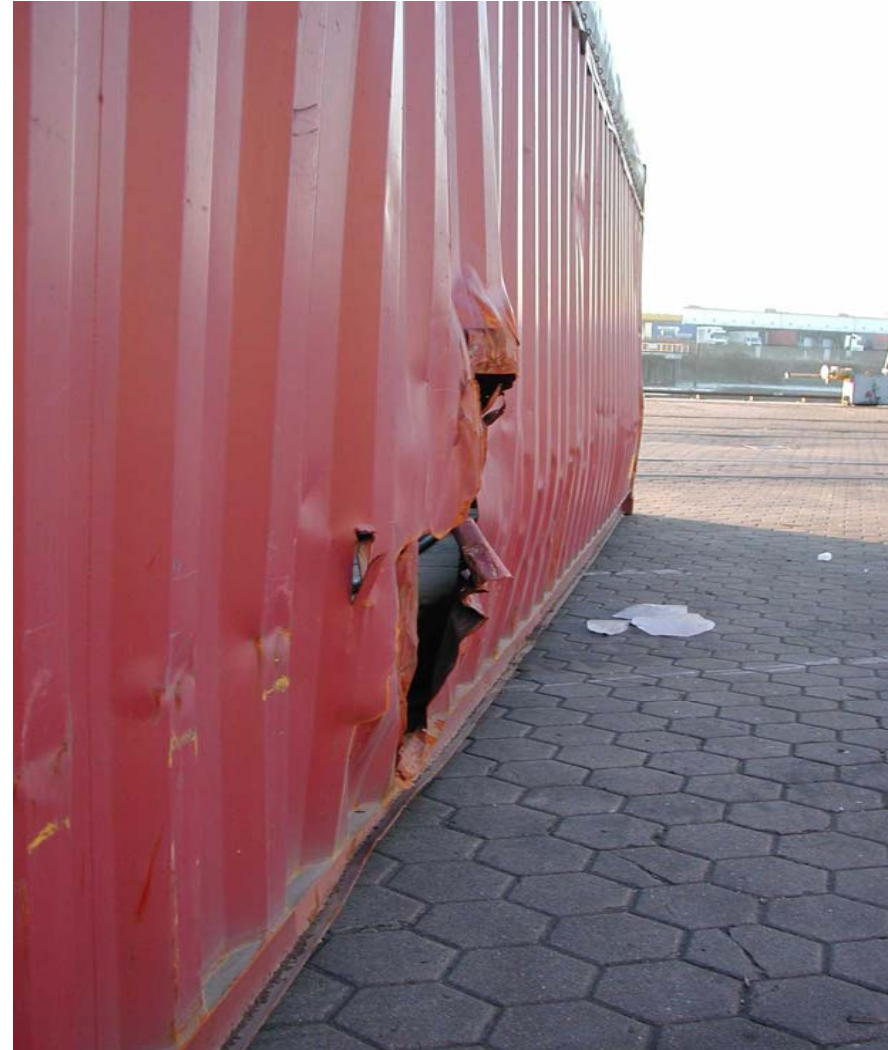
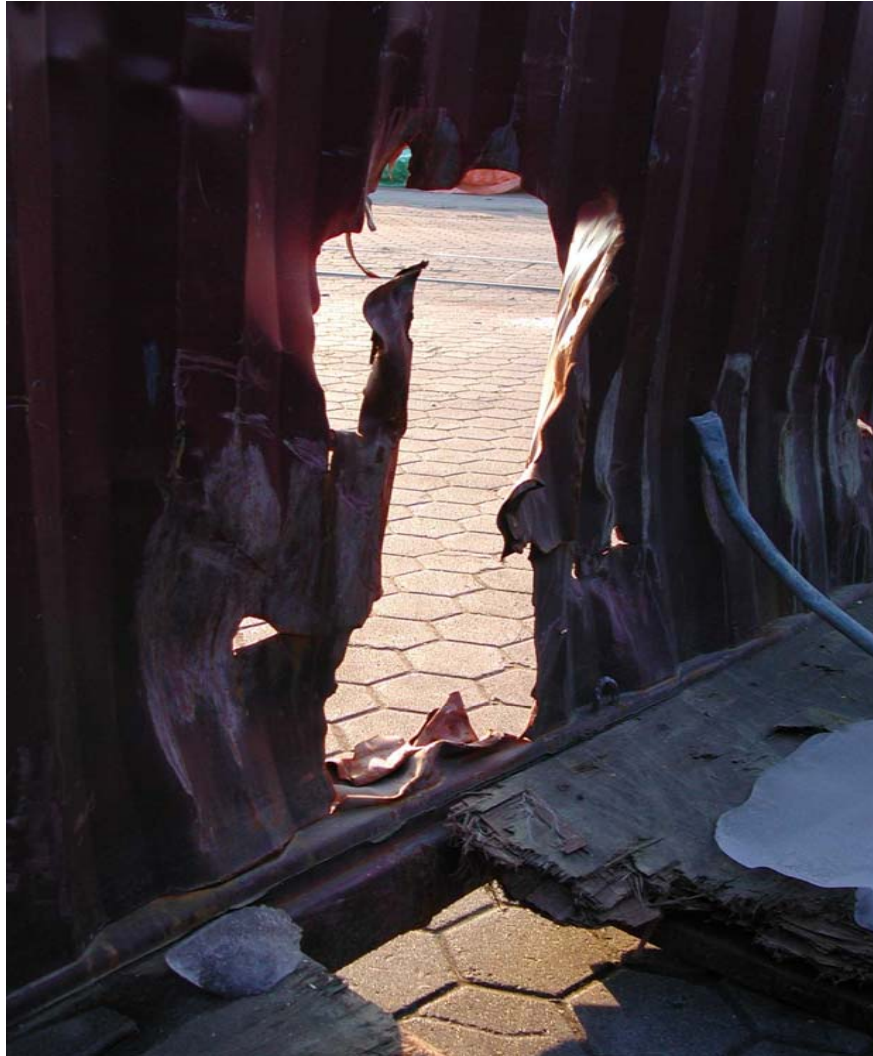
# Überlastete Containertürme



# *Problem: Stauung in Containern*



# *Schäden durch Ladung im Container*



# *Schadensbesichtigungen*

- Unterstützung Owners, P&I Clubs und Versicherungen
  - Reparaturvorschläge (temporary/final)
  - Verschleppung zur Werft
  - Ausstellung entsprechender Trading-Zertifikate (Flag States/Port State Control)



# *Erfolgreiche Reparatur*

