



# Die **Wettervorhersage** - Verkehrsfunk für Freizeitkapitäne

Dipl.- Met. Dr. Meeno Schrader  
WetterWelt GmbH

[www.wetterwelt.de](http://www.wetterwelt.de)



## Die **Übersicht** behalten...



Internet  
INMARSAT  
Mobiltelefon  
Kurzwele  
Iridium



NAV-Tex  
Törnberatung  
Wetter per SMS  
Routingsoftware  
GRIB-Daten

# Welches Wetter für welchen Bedarf ?



## ☀️ **persönlich**

telefonisch und / oder schriftlich

## ☀️ **automatisiert**

schriftlich ausformuliert

## ☀️ **Daten**

nicht ausformuliert

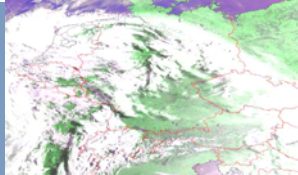
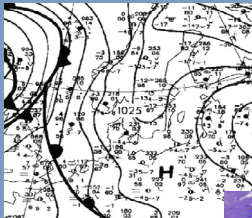
# Kommunikationswege

## Wie hole ich mir das Wetter an Bord ?



- ☀️ Fax
- ☀️ Mobiltelefon
- ☀️ Email (WLAN, Internetcafe)
- ☀️ Lang- / Mittelwelle *Navtex*
- ☀️ Satellit *INMARSAT / Iridium / Orbccomm*
- ☀️ Kurzwelle / SSB

# Persönliche Wetterberatung



# Solide Basis jeder Törnplanung: Törnberatung



## 5-Tage-Törnberatung



Für: SY „AMADEUS“  
 Erstellt: 28.10.2005 12:26 MESZ  
 Zeitraum: Montag, 15.08.05 – Freitag, 19.08.05  
 Fahrtgebiet (Route): Oslo - Ermden

### Wetterlage und Wetterentwicklung

Am **Montag** erstreckt sich hoher Luftdruck von den Britischen Inseln (1027 hPa) über die Nordsee (1020 hPa) bis nach Südschweden (1015 hPa). Im Bereich nördlich von Oslo liegt ein flaches Tief (1012 hPa) und beeinflusst tagsüber das Windfeld im Oslofjord. Am **Dienstag** zieht ein Tief (1005 hPa) von der Norwegischen See nach Nordfinland. Das flache Tief nördlich von Oslo wird ihm eingegliedert, so dass es ebenfalls NE-wärts abzieht. Auf der Südseite schwenkt eine schwache Kaltfront von der nördlichen Nordsee über das Skagerrak und Kattegat hinweg ostwärts und erreicht in der Nacht zum Mittwoch die Südliche Ostsee. Gleichzeitig weitet sich der hohe Luftdruck über die Nordsee NE-wärts aus, so dass am Dienstag der W-liche Wind im Skagerrak und Kattegat aufrfrischt. Am **Mittwoch** wandert das Zentrum des hohen Druckes (1022 hPa) nach Norddeutschland, bis **Donnerstag** zur SE-lichen Ostsee. Dadurch stabilisiert sich das Wetter in der Deutschen Bucht und in der Westlichen Ostsee und der Wind dreht an der Westflanke des Hochs über SW-liche Richtungen am Mittwoch auf S-SE-liche Richtungen am Donnerstag. Am **Freitag** nähert sich eine Tiefdruckrinne von Westen her. Die genaue Entwicklung ist noch recht unsicher, es ist aber aus heutiger Sicht spätestens in der zweiten Tageshälfte mit dem Aufzug einzelner Schauer oder Gewitter in der Deutschen Bucht zu rechnen. Diese

## 5-Tage-Törnberatung



**VORHERSAGE entlang Route bei durchgehender Fahrt**  
 LEGENDE: Zeit(UTC) Windrichtung, -Mittel in Bft. / Böen in Bft. / Wellenhöhe / signifikantes Wetter

### via Nordsee

**Montag 15-08-05**  
 12 S-SW 3-4 / 4-5 / 0,5 m / kein  
 18 S-SW 3-4 / 5-6 / 0,5 m / diesig  
**Dienstag 16-08-05**  
 00 W 4-5 / 6 / 0,8-1,2 m /  
 einz. Schauer  
 06 W 5 / 6-7 / 1-1,5 m / Schauer  
 12 W 5 / 6-7 / 1-1,5 m / kein  
 18 W 5 / 6 / 1,5-1,8 m / kein

### Mittwoch 17-08-05

00 W 4 / 5 / 1-1,5 m / strichw. Nebel  
 06 WSW 3-4 / 4 / - / strichw. Nebel  
 12 SW 3 / 4 / 0,8-1,2 m / kein  
 18 SW-S 3-2 / 4-3 / - / kein  
**Donnerstag 18-08-05**  
 Nachts: S-SE zunehmend 3-4 / 4 /  
 0,8-1,2 m / kein  
 Tags: SE-lich 3-4 / 5 / 0,5 m / kein

### Freitag 19-08-05

Nachts: SE-lich 4-2 / 5-6 → 3 / 0,5  
 m / kein  
 Tags: WNW drehend 3-4 / - / 0,8-  
 1,2 m / Schauer- oder Gewitterböen  
 bis 8 möglich

### via Ostsee

**Montag 15-08-05**  
 12 S-SW 3-4 / 4-5 / 0,5 m / kein  
 18 S-SW 3-4 / 5-6 / 0,5-0,8 m /  
 diesig

**Dienstag 16-08-05**  
 00 WNW 5-6 / 6 / 1,7-2,2 m /  
 einz. Schauer  
 12 WNW 4-5 / 5 / 1,5-1,8 m /  
 Schauer  
 18 WNW 4 / 5 / 1-1,5 m / kein

### Mittwoch 17-08-05

00 WNW 4 / 4 / 0,8-1,2 m /  
 06 W 3 / 4 / 0,5-0,8 m / kein  
 12 SW-lich 1-2 / 2 / 0,0-0,5 m / kein  
 18 S-lich 2 / 3 / 0,0-0,5 m / kein  
**Donnerstag 18-08-05**  
 Nachts: SW-SE 2-3 / 3 / 0,0-0,5 m /  
 kein  
 Tags: S-SE zunehmend 3-4 / 5 / 0,5-  
 0,8 m / kein

### Freitag 19-08-05

Nachts: SE 3 / 4 / 0,5-1 m / kein  
 Tags: S-SW 2-1 / 4-3 / 0,0-0,5 m /  
 abends Schauer- oder  
 Gewitterböen 7 möglich

### Kommentar / Routenempfehlung

Morgen frischt der Wind im Skagerrak auf, wobei der maximal Wind vor Skagen bis auf Bft. 5, Böen 6-7 kommt. Damit kann die See im Südküsten des Skagerraks vorübergehend bis auf rund 2-2,5 m anschwellen. Falls diese Bedingungen zu unruhig sind, bietet der Winweg mit W-lichen Winden um 4, Böen 5-6 bessere Bedingungen. Anschließend bietet die Route durch das Kattegat / die W-liche Ostsee leichte Vorteile, da hier der Wind etwas variabler und sicherer Richtungen und etwas schwächer weht, als in der Deutschen Bucht. Bei gutem Vorkommen wäre am Mi / Do allerdings zeitweise mit flauem Wind im S-lichen Kattegat / Gdöden und kleiner Bft. zu rechnen. Der Freitag bietet zudem noch länger stabile Verhältnisse in der Westlichen Ostsee als in der Deutschen Bucht.

# Seewetterbericht



## Kieler und Eckernförder Bucht

vom: 07.10.2007

### Wetterlage

1) Hoch 1025 heute morgen Hamburg, langsam SE verlagernd, heute Mittag Thüringen, heute Abend Tschechien, etwas abschwächend. Morgen als Hochdruckbrücke von Ost - bis Westeuropa reichend sowie neues Hoch 1028 Nordsee, verstärkend.  
2) Tief 994 Lofoten mit zugehöriger Kaltfront 1025 Südnorwegen - mittlere Nordsee. Kaltfront schwenkt SE und schwächt sich ab, heute Nacht: Bornholm - Schleswig-Holstein, weiter SE schwenkend und aufsteigend.

MELDUNGEN	Wind [Bft]	Böen [Bft]	Wetter	Temp [°C]	Druck [hPa]	Sicht [km]
<b>07.10.07 4 UTC</b>						
<b>Kiel MLL</b>	SW 1		Nebel	4	1025	400
<b>LT Kiel</b>	SW 2			11	1024	
<b>Olpenitz</b>	W 2			5	1025	0
<b>Schleswig</b>	SW 1		Nebel	5	1024	100
<b>Meierwik</b>	SW 2		leicht bewölkt	7	1025	3.3
<b>Westermarkelad</b>	SW 2		wolkenlos	9	1024	6

### Vorhersage

Heute	Wind [Bft]	Böen [Bft]	Bemerkungen	Sicht	See [m]
Kieler/Etönder Bucht	W 2-3	3	Frühnebelfelder + W 3, Bö 4	später mittl	0.2-0.5
Flensburger Förde	W 3	4	Frühnebelfelder	später gut	0-0.3
Kleiner Belt	W um 3	bis 5	diezig, teils Frühnebelfelder	sonst gut	0-0.5
Großer Belt	W 3-4	4	zunehmend 4, Böen 5	meist gut	0.2-0.5
Kaltegat	SW 5	um 6	Nordteil Böen 7	meist gut	1-2
Fehmarn	W 3	3-4	anfangs Nebel, später W 3-4	mittel-gut	0-0.5

Morgen	Wind [Bft]	Böen [Bft]	Bemerkungen	Sicht	See [m]
Kieler/Etönder Bucht	NW 4	um 5	strichweise Böen bis 6	gut	0.5-1.5
Flensburger Förde	NW 4	4-5	im Tagesverlauf etwas abnehmend	gut	0.2-0.5
Kleiner Belt	NW 4	5	langsam abnehmend 3-4, B 5	gut	0.5-0.2
Großer Belt	NW 4	5	langsam abnehmend 3-4, B 5	gut	0.5
Kaltegat	NW 4-5	6-7	im Tagesverlauf etwas abnehmend	gut	1-2
Fehmarn	NW um 4	um 5	0	gut	0.5-0.8

### Trend für Übermorgen

W-liche Winde 3-4, strichweise 3, Böen 4-5, mittlere bis gute Sicht

Seewettervorhersagen per SMS BASIS oder PREMIUM z.B. 30 SMS 20,- €  
Wettersoftware „GRIB-View“ ab 83,80 €  
Das Wetter von Meeno Schröder... [www.wetterwelt.de](http://www.wetterwelt.de)

WetterWelt GmbH Meteorologische Dienstleistungen Tel: 0049 - 431 / 560 66 77



# Seewetterbericht im Aushang z. B. Häfen

# Beispiel Mobiltelefon



☀️ Telefon ⇨ Meteorologen ⇨

☀️ SMS ⇨ Display

☀️ Modem ⇨ Email

☀️ Internet ( Display )

## Wetter-Card

Ihre persönliche Wetterberatung

Tel: 00 49 (0) 431-560 66 78

Ihre Wetterhotline, wann immer Sie uns brauchen. Sie sind direkt mit einem Meteorologen verbunden. Es erwartet Sie kein Tonband. Die Wetter-Card ist für ganz Europa gültig.

Ihre Kundennummer:



# Der Klassiker

## Wetter über Langwelle



z.B. **Nav-Tex**

*Nav-Tex- Warnungen  
Seewetterberichte*

**nur staatliche Wetterdienste  
(DWD)**

**grobe Vorhersagegebiete**

## *“amtliche“ Vorhersagegebiete*



**DWD**

**Deutschlandfunk  
DP07 (UKW)  
Internet**

# *“amtliche“ Vorhersagegebiete*



## Belte und Sund

## Westliche Ostsee

# *“amtliche“ Vorhersagegebiete*

