



Stefan ZUCKER & PARTNER GmbH

Herkömmliche Bootsbaumaterialien / Einsatzgebiete

Holz:

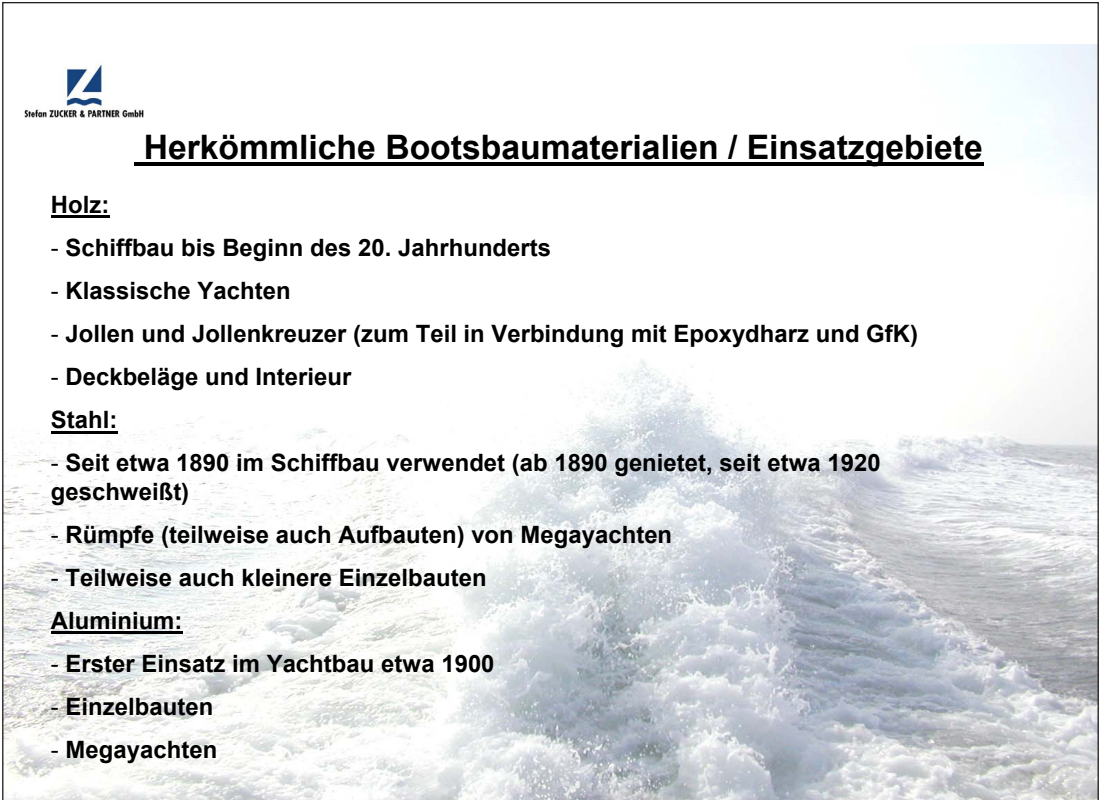
- Schiffbau bis Beginn des 20. Jahrhunderts
- Klassische Yachten
- Jollen und Jollenkreuzer (zum Teil in Verbindung mit Epoxydharz und GfK)
- Deckbeläge und Interieur

Stahl:

- Seit etwa 1890 im Schiffbau verwendet (ab 1890 genietet, seit etwa 1920 geschweißt)
- Rümpfe (teilweise auch Aufbauten) von Megayachten
- Teilweise auch kleinere Einzelbauten

Aluminium:

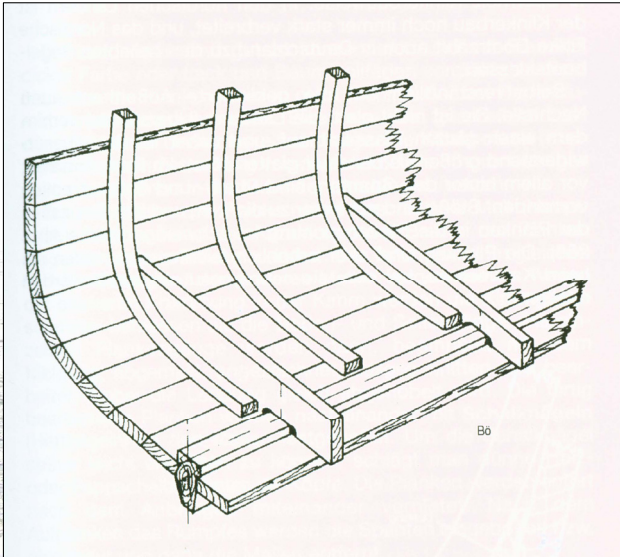
- Erster Einsatz im Yachtbau etwa 1900
- Einzelbauten
- Megayachten





Stefan ZUCKER & PARTNER GmbH

Traditioneller Holzbootsbau



- Bauweise:
Planken auf Spanten
- typische Hölzer:
Eiche
Mahagoni
Teak



Stefan ZUCKER & PARTNER GmbH

Moderner Holzbootsbau



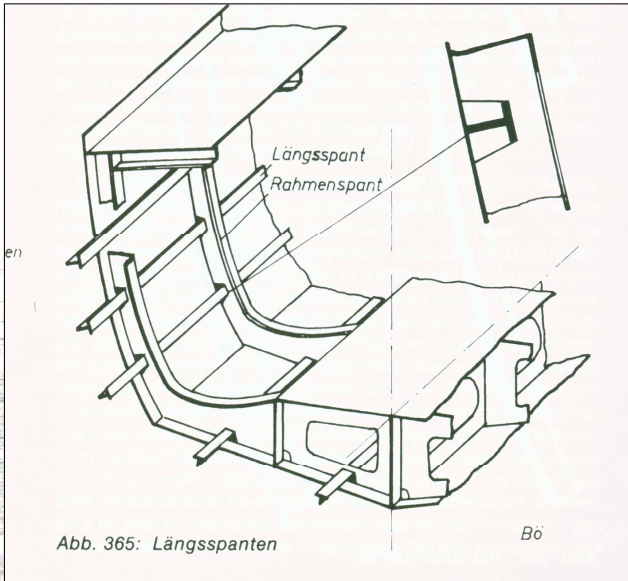
- Composit-Bauweise:
- Furnierlagen werden mit
Epoxydharz und
Glasfasergewebe über
einem Formkern verpresst
- Einsatz auch im Innenausbau
(Leichtbau)





Stefan ZUCKER & PARTNER GmbH

Stahlbau

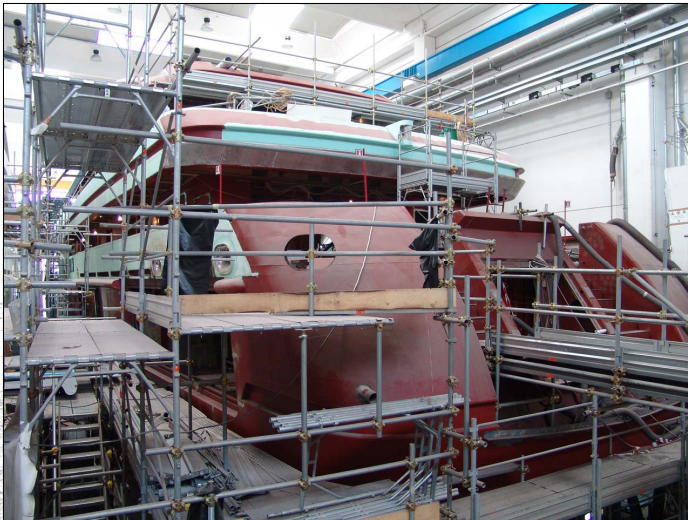


- Typische Stahlbauweise
mit verschweißten Spanten,
Längsspanten und Stringern



Stefan ZUCKER & PARTNER GmbH

Stahlbau

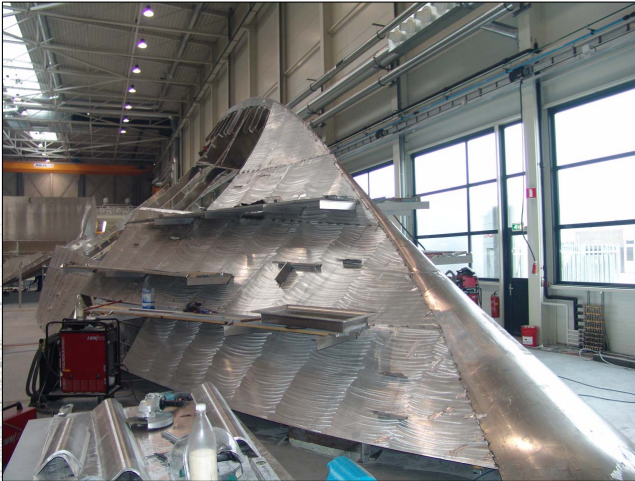


- Rohbau einer 60 Meter Yacht



Stefan ZUCKER & PARTNER GmbH

Aluminium-Yachtbau



- Rumpf einer 40 m Yacht
- Beginn der Bauphase (Bugsektion)

